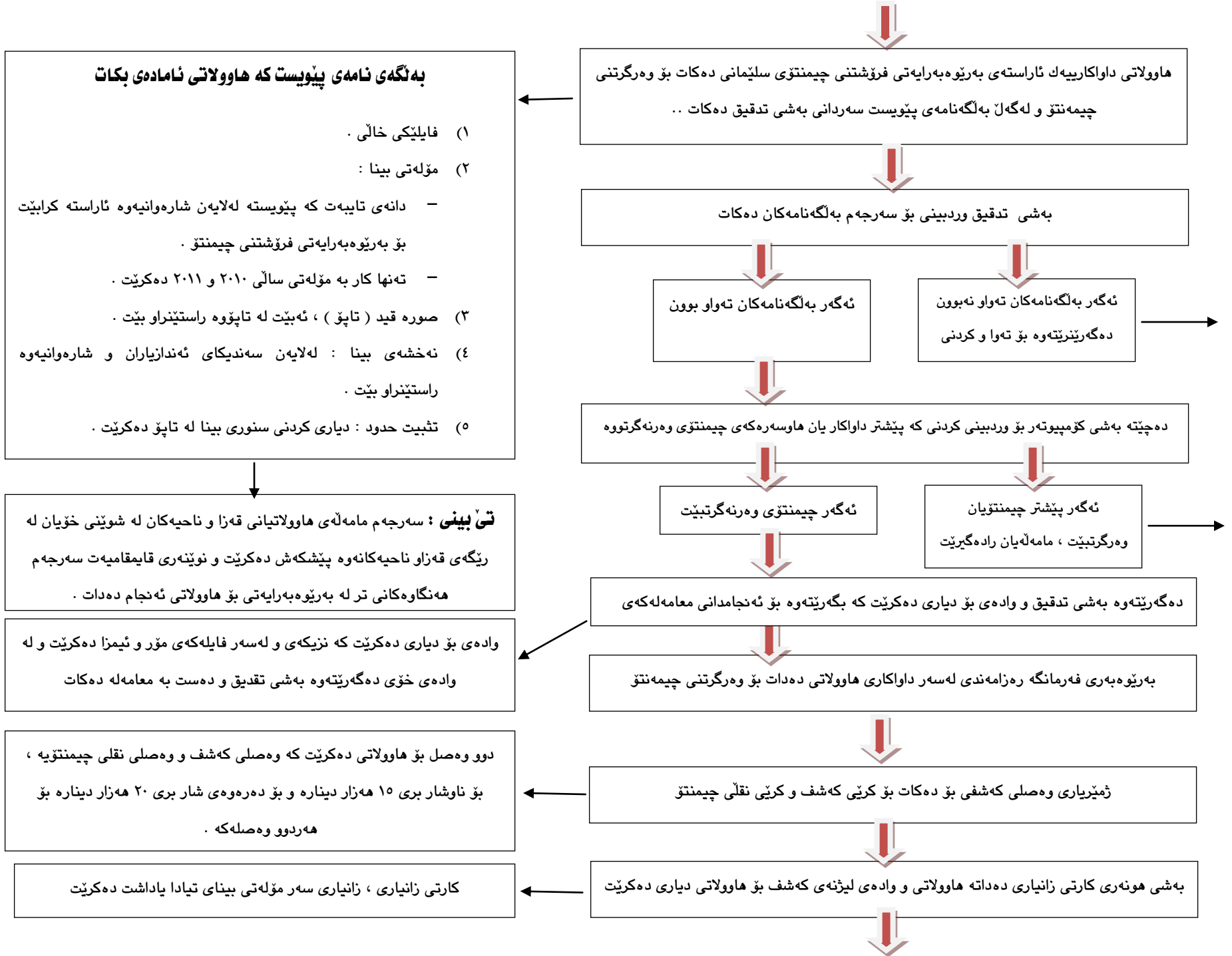
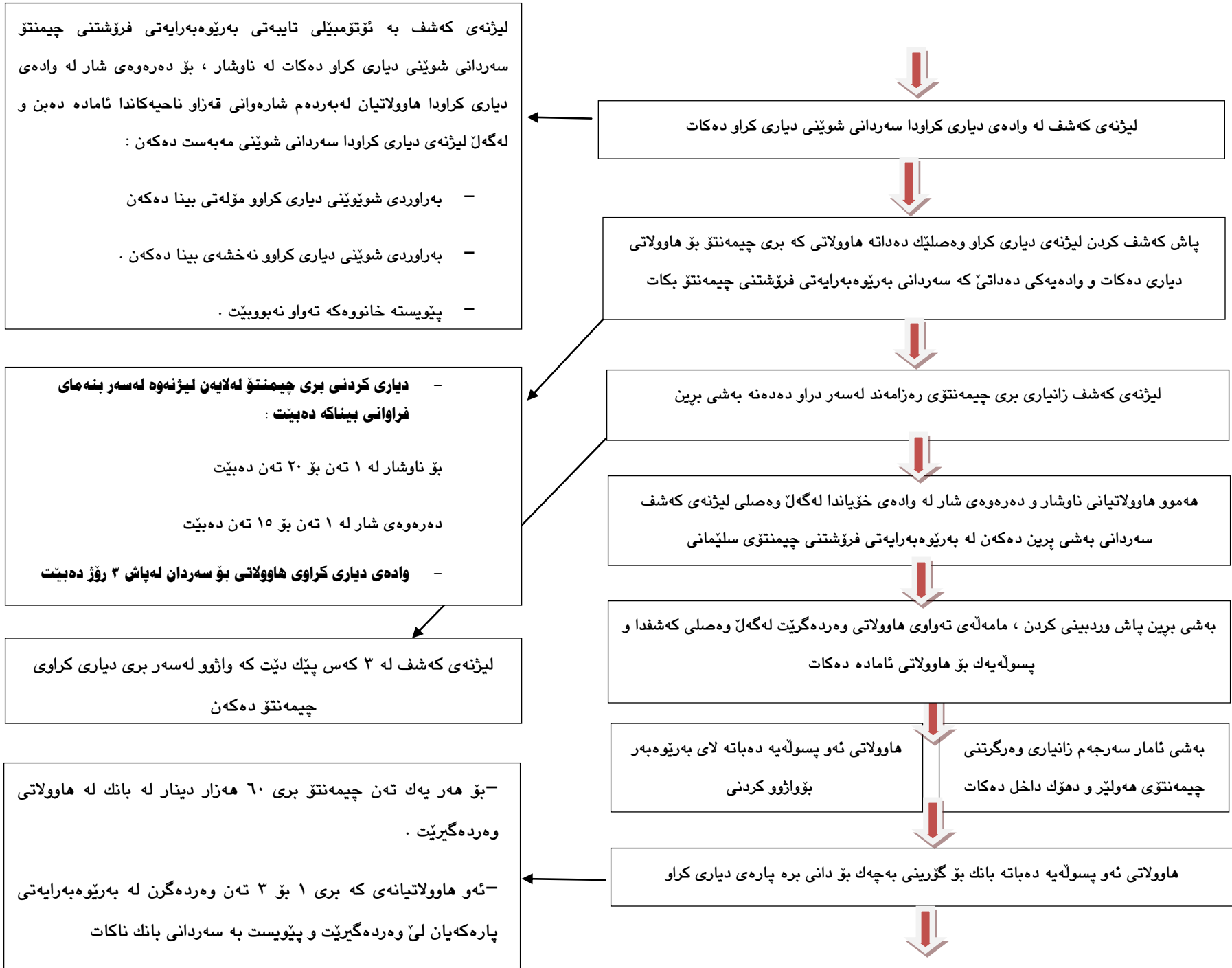


## ههنگاوهکانی وەرگرتنی چیمهنتۆ له لایهن هاوولاتیوه





ليژنه‌ى كه شف له واده‌ى ديارى كراودا سەردانى شوپىنى ديارى كراو دهكات

پاش كه شف كردن ليژنه‌ى ديارى كراو وه‌صليک ده‌داته هاوولاتى كه برى چيمه‌نتۆ بۆ هاوولاتى ديارى دهكات و واده‌يه‌كى ده‌داتى كه سەردانى به‌ريۆه‌به‌رايه‌تى فروشتنى چيمه‌نتۆ بكات

ليژنه‌ى كه شف زانيارى برى چيمه‌نتۆ ره‌زامەند له‌سەر دراو ده‌دەنه به‌شى برين

هه‌موو هاوولاتيانى ناوشار و دەر وه‌ى شار له واده‌ى خۆياندا له‌گه‌ل وه‌صلى ليژنه‌ى كه شف سەردانى به‌شى برين ده‌كەن له به‌ريۆه‌به‌رايه‌تى فروشتنى چيمه‌نتۆى سليمانى

به‌شى برين پاش وردبيني كردن ، مامه‌له‌ى ته‌واوى هاوولاتى وه‌رده‌گريت له‌گه‌ل وه‌صلى كه‌شفدا و پسوله‌يه‌ك بۆ هاوولاتى ئاماده دهكات

به‌شى ئامار سه‌رجه‌م زانيارى وه‌رگرتنى چيمه‌نتۆى هه‌ولپير و دهوك داخه‌ل دهكات  
هاوولاتى ئه‌و پسوله‌يه ده‌باته لاي به‌ريۆه‌به‌ر بۆ واژوو كردنى

هاوولاتى ئه‌و پسوله‌يه ده‌باته بانك بۆ گۆرينى به‌چه‌ك بۆ دانى بره پارەى ديارى كراو

ليژنه‌ى كه شف به ئۆتۆمبيلى تايبه‌تى به‌ريۆه‌به‌رايه‌تى فروشتنى چيمه‌نتۆ سەردانى شوپىنى ديارى كراو دهكات له ناوشار ، بۆ دەر وه‌ى شار له واده‌ى ديارى كراودا هاوولاتيان له‌به‌رده‌م شاره‌وانى قه‌زاو ناحيه‌كاندا ئاماده ده‌بن و له‌گه‌ل ليژنه‌ى ديارى كراودا سەردانى شوپىنى مه‌به‌ست ده‌كەن :

- به‌راوردى شوپىنى ديارى كراو و مؤله‌تى بينا ده‌كەن
- به‌راوردى شوپىنى ديارى كراو و نه‌خشه‌ى بينا ده‌كەن .
- پيويسته خانوه‌كه ته‌واو نه‌بووبيت .

ديارى كردنى برى چيمه‌نتۆ له‌لايه‌ن ليژنه‌وه له‌سەر بنه‌ماى فراوانى بيناكه ده‌بيت :

بۆ ناوشار له ۱ تەن بۆ ۲۰ تەن ده‌بيت

دەر وه‌ى شار له ۱ تەن بۆ ۱۵ تەن ده‌بيت

واده‌ى ديارى كراوى هاوولاتى بۆ سەردان له‌پاش ۳ رۆژ ده‌بيت

ليژنه‌ى كه شف له ۳ كه‌س پيک ديت كه واژوو له‌سەر برى ديارى كراوى چيمه‌نتۆ ده‌كەن

بۆ هه‌ر يه‌ك تەن چيمه‌نتۆ برى ۶۰ هه‌زار دينار له بانك له هاوولاتى وه‌رده‌گريت .

ئەو هاوولاتيانەى كه برى ۱ بۆ ۳ تەن وه‌رده‌گرن له به‌ريۆه‌به‌رايه‌تى پاره‌كه‌يان لى وه‌رده‌گريت و پيويست به سەردانى بانك ناكات

